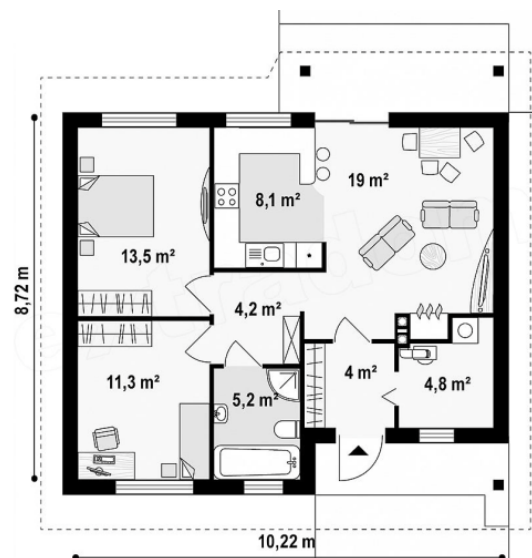


KOMERCINIS PASIŪLYMAS NR. WH 80.5

SKYDINIS KARKASINIS NAMAS SU DALINE VIDAUS APDAILA, A+ KLASĖ

OBJEKTAS

PAV.: GYVENAMASIS NAMAS, SU DALINE VIDAUS APDAILA, A+ KLASĖ, 70 KV.M.



PAVADINIMAS	VNT.	KIEKIS	DARBAS	MEDŽIAG.	MECHAN.
POLINIAI PAMATAI		UŽSTAT., M2:	95	PERIMETR.,M:	40,3
1 Ploto planiravimas nuimant juodžemį	M2	133,0	+	+	+
2 Ašių nužymėjimas	M2	95,0	+	+	+
3 Gręžtiniai gelžbetoniniai poliai, D300	M3	2,8	+	+	+
4 Sutankintas pagrindas iš smėlio	M3	10,08	+	+	+
5 Apšiltintas GB rostverkas iš ICF H500	M2	20,15	+	+	+
6 Murloto hidroizoliacija HDPE	M	40,30	+	+	+
7 Sandarinimo tarpinė iš pūsto PE	M	40,30	+	+	+
GRINDYS ANT GRUNTO		PLOTAS, M2:	80,0	PERIMETR.,M:	40,3
1 Smėlio pagrindas grindims, 300mm	M3	24,0	+	+	+
2 Šilumos izoliacija, EPS80, 300mm	M2	80,00	+	+	+
3 Hidroizoliacija, PE plėvelė, 0,2mm	M2	80,00	+	+	+
4 Armavimas tinklu 4/4/150/150mm	M2	80,0	+	+	+
5 Grindų kompensacinė tarpinė	M	40,3	+	+	+
6 Fibrobetoninės grindys, 65mm	M2	80,0	+	+	+
IŠORINĖS SIENOS		SIENOS, M2:	135,9	PERIMET, M:	40,3
1 Standumo diafragma, Durelis, 12mm	M2	120,9	+	+	+
2 Medinis karkasas, 45x195mm, C24	M3	4,6	+	+	+
3 Šilumos izol. karkase, min.vata, 200mr	M2	104,9	+	+	+
4 Garų izoliacija, PE plėvelė, 0.2mm	M2	119,9	+	+	+
5 Skersinis karkasas, 45x45mm, ž=600m	M	119,9	+	+	+
6 Šilumos izoliacija, min.vata, 50mm	M2	0,0	-	-	-
7 Gipso kartonas, 2x12,5mm	M2	120,9	+	+	+
8 Išorinių sienų skydų montavimas	M2	135,9	+	+	+

LANGAI IR DURYS IŠORINĖSE SIENOSE		ANGOS, M2:	17		
1 PVC langai ir durys, Rehau Synego	M2	17,0	+	+	+
2 Angų izoliavimas montavimo putomis	M	38,25	+	+	+
3 Sandarinimas vid. ir išor.	M	76,50	+	+	+
VIDINĖS PERTVAROS		SIENOS, M2:	82,8	PERIMET, M:	27,6
Dvisluksnių gipso kartono pertvarų					
1 su metaliniu karkasu ir 100mm garso izoliacija įrengimas	M2	82,8	+	+	+
SIENŲ IŠORĖS APDAILA STRUKTŪRINIŲ TINKŲ		PLOTAS, M2:	120	ANGOS, M':	33,75
1 PVC cokolio profilis	M	40,00	+	+	+
2 Šiltinimas klijuojant EPS, 100mm	M2	120,00	+	+	+
3 PVC išorės kampų profilis	M	15,00	+	+	+
4 PVC angokrasčių profilis	M	35,00	+	+	+
5 Dvisluok.tinkavimas armuojant tinkleli	M2	125,06	+	+	+
6 Paviršiaus gruntavimas	M2	85,06	+	+	+
7 Dekoratyv.tinkavimas akriliniu tinku	M2	85,06	+	+	+
8 Išorės palangės iš skardos	M	9,00	+	+	+
SIENŲ IŠORĖS APDAILA DAILYLENTĖMIS		SIENOS, M2:	42,05	ANGOS, M2:	15
1 Vertikalus tašas, 28x45mm	M	79,90	+	+	+
2 Dažytos medinės dailylentės, 20mm	M2	42,05	+	+	+
3 Dažytų langų ir durų apvadų įrengimas:	M	13,00	+	+	+
STOGO KONSTRUKCIJOS		STOGAS, M2:	150	KIEKIS, VNT:	8
1 Medinės santvaros, cc=1200mm	VNT	8,00	+	+	+
2 Medinių santvarų montavimas	M2	150,00	+	+	+
3 Šoninių karnizų įrengimas	M2	15,00	+	+	+
4 Klijuotos medienos sijos ir kolonos	VNT	5,0	+	+	+
ŠLAITINIO STOGO ĮRENGIMAS		STOGAS, M2:	150,00	PAKALIM., M2:	45,00
1 Antikondensacinė plėvelė	M2	150,00	+	+	+
2 Ventilacinis tašas, 45x45mm	M	157,50	+	+	+
3 Grebėstas, 32x100mm, cc=300mm	M	502,50	+	+	+
4 Plieninė stogo dangą, Ruukki Classic	M2	150,00	+	+	+
5 Pakalimas dažyt.dailylentėmis, 20mm	M2	45,00	+	+	+
6 Laštakiai iš skardos	M	24,00	+	+	+
7 Kraigas iš skardos	M	12,00	+	+	+
8 Vėjalentės iš skardos	M	26,00	+	+	+
9 Plieniniai latakai	M	24,00	+	+	+
10 Plieniniai lietvamzdžiai	M	12,00	+	+	+
LUBŲ ĮRENGIMAS		LUBOS, M2:	80,00		
1 Šilumos izoliacija, biri min.vata, 450mm	M3	42,75	+	+	+
2 Garo izoliacija, PE plėvelė, 0.2mm	M2	80,00	+	+	+
3 Pagrindas biriai izoliacijai, OSB3 12mm	M2	80,00	+	+	+
4 Metalinis GKP lubų karkasas, ž600mm	M2	80,00	+	+	+
5 Gipso kartonas, 1x12,5mm	M2	80,00	+	+	+

SANDARINIMAS

1 Sandarinimas juostomis	M	200,0	+	+	+
2 Sandarinimas mastika	M	50,0	+	+	+

PASTABOS:

- 1 Žemės darbų apimtys tikslinamos pagal faktines sąnaudas;
- 2 Automobilinio krano darbas neįskaičiuotas;
- 3 Konstrukcijų ir medžiagų transportavimas neįskaičiuotas;
- 4 Kaina koreguojama parengus techninį darbo projektą;
- 6 Technikos darbas (eskavatorius, gręžimo mašina, savivartis, betono siurblys ir kt.) neįskaičiuotas.
- 7 Pasiūlyme kaina paskaičiuota vykdant darbus pagal verslo liudijimą (darbas be PVM, medžiagos su PVM)
- 8 Žymenų reikšmė: "+" į kainą įtraukta; "-" į kainą neįtraukta
- 9 Darbams suteikiamos garantijos

IŠ VISO KAINA, EUR: 43710,00

1KV.M. KAINA, EUR: 620,00