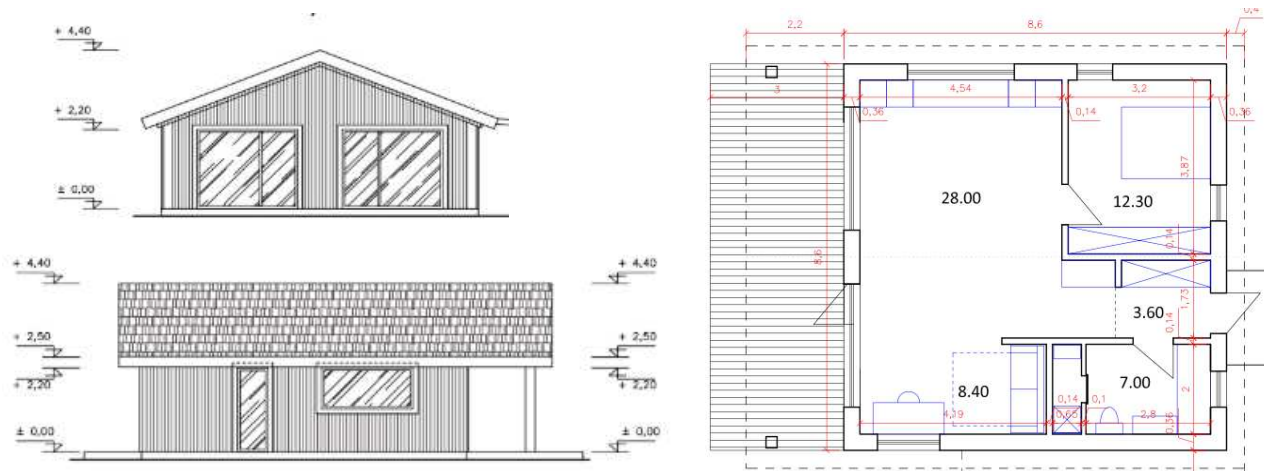


KOMERCINIS PASIŪLYMAS NR. WH 80.4

SKYDINIS KARKASINIS SODO NAMAS SU DALINE VIDAUS APDAILA, B KLASĖ

OBJEKTAS

PAV.: SODO NAMAS SU DALINE VIDAUS APDAILA, 60 KV.M., B KLASĖ, VIDUJE AUKŠTOS LUBOS



PAVADINIMAS	VNT.	KIEKIS	DARBAS	MEDŽIAG.	MECHAN.
POLINIAI PAMATAI		UŽSTAT., M2:	74,5	PERIMETR.,M:	34,5
1 Ploto planiravimas nuimant juodžemį	M2	104,3	+	+	+
2 Ašių nužymėjimas	M2	74,5	+	+	+
3 Gręžtiniai gelžbetoniniai poliai, D300	M3	2,1	+	+	+
4 Sutankintas pagrindas iš smėlio	M3	8,6	+	+	+
5 Apšiltintas GB rostverkas iš EPS blokų	M2	17,3	+	+	+
6 Murloto hidroizoliacija HDPE	M	34,5	+	+	+
7 Sandarinimo tarpinė iš pūsto PE	M	34,5	+	+	+
GRINDYS ANT GRUNTO		PLOTAS, M2:	65,0	PERIMETR.,M:	32,0
1 Smėlio pagrindas grindims, 300mm	M3	22,8	+	+	+
2 Šilumos izoliacija, EPS80, 100mm	M2	65,0	+	+	+
3 Hidroizoliacija, PE plėvelė, 0,2mm	M2	65,0	+	+	+
4 Armavimas tinklu 4/4/150/150mm	M2	65,0	+	+	+
5 Grindų kompensacinė tarpinė	M	32,0	+	+	+
6 Fibrobetoninės grindys, 60mm	M2	65,0	+	+	+
IŠORINĖS SIENOS		SIENOS, M2:	98,0	PERIMETR., M:	34,5
1 Priešvėjinė plokštė, GKP GTS9, 9mm	M2	74,0	+	+	+
2 Medinis karkasas, 45x145mm, C24	M3	2,5	+	+	+
3 Šilumos izol. karkase, min.vata, 150mm	M2	74,0	+	+	+
4 Garų izoliacija, PE plėvelė, 0.2mm	M2	98,0	+	+	+
5 Skersinis karkasas, 45x45mm, ž=600mm	M	186,2	+	+	+
6 Šilumos izoliacija, min.vata, 50mm	M2	74,0	+	+	+
7 GKP plokštė, 1x12mm	M2	74,0	+	+	+
8 Išorinių sienų skydų montavimas	M2	98,0	+	+	+

VIDINĖS PERTVAROS		SIENOS, M2:	54,6	PERIMET, M:	18,2
Viensluoksnių GKP pertvarų su					
1	metaliniu karkasu ir 100mm garso izoliacija įrengimas	M2	54,6	+	+
LANGAI IR DURYS IŠORINĖSE SIENOSE		ANGOS, M2:	23,8		
1	PVC langai ir durys, Rehau Euro70	M2	23,8	+	+
2	Angų izoliavimas montavimo putomis	M	53,55	+	+
3	Sandarinimas vid. ir išor.	M	107,10	+	+
SIENŲ IŠORĖS APDAILA DAILYLĖNTĖMIS		SIENOS, M2:	98	ANGOS, M2:	23,8
1	Vertikalus karkasas, 28x45mm	M	186,2	+	+
2	Horizontalus karkasas, 28x45mm	M	186,2	+	+
3	Dažytos medinės dailylentės, 20mm	M2	74,2	+	+
4	Išorės palangės iš skardos	M	12,6	+	+
5	Dažytų langų ir durų apvadų įrengimas	M	62,7	+	+
ŠLAITINIS STOGAS		STOGAS, M2:	117,5	PAKALIM., M2:	35,00
1	Klijuotos medienos sijos ir kolonos	VNT	6,0	+	+
2	Gegnės, 45x195mm, ž=600mm	M3	2,2	+	+
3	Difuzinė membrana su siūlių klijais	M2	117,5	+	+
4	Ventiliacinis tašas, 45x45mm	M	123,4	+	+
5	Pagrindas bit.čerpėms, OSB-3 15mm	M2	117,5	+	+
6	Hidroizoliacinis pagrindas bit. čerpėms	M2	117,5	+	+
7	Bitumin. čerpės, Technicol Classic	M2	117,5	+	+
8	Pakalimas dažyt.dailylentėmis, 20mm	M2	35,0	+	+
9	Laštakiai iš skardos	M	16,5	+	+
10	Kraigas	M	15,5	+	+
11	Vėjalentės iš skardos	M	22,0	+	+
12	Plieniniai latakai	M	16,1	+	+
13	Plieniniai lietvamzdžiai	M	9,0	+	+
LUBOS		LUBOS, M2:	80,00		
1	Šilumos izoliacija, min.vata, 200mm	M2	80,0	+	+
2	Garų izoliacija, PE plėvelė, 0.2mm	M2	80,0	+	+
3	Skersinis karkasas, 45x45mm, ž=600m	M	152,0	+	+
4	Šilumos izoliacija, min.vata, 50mm	M2	0,0	-	-
5	GKP plokštė, 1x12,5mm	M2	75,0	+	+
SANDARINIMAS					
1	Sandarinimas juostomis	M	100,0	+	+
2	Sandarinimas mastika	M	60,0	+	+

PASTABOS:

- 1 Žemės darbų apimtys tikslinamos pagal faktines sąnaudas;
- 2 Automobilinio kranas neįskaičiuotas;
- 3 Konstrukcijų ir medžiagų transportavimas neįskaičiuotas;
- 4 Kaina koreguojama parengus techninį darbo projektą;
- 6 Technikos darbas (eskavatorius, gręžimo mašina, savivartis, betono siurblys ir kt.) neįskaičiuotas.
- 7 Pasiūlyme kaina paskaičiuota vykdant darbus pagal verslo liudijimą (darbas be PVM, medžiagos su PVM)
- 8 Žymenų reikšmė: "+" į kainą įtraukta; "-" į kainą neįtraukta
- 9 Darbams suteikiamos garantijos

IŠ VISO KAINA, EUR: 30990,00

1KV.M. KAINA, EUR: 520,00