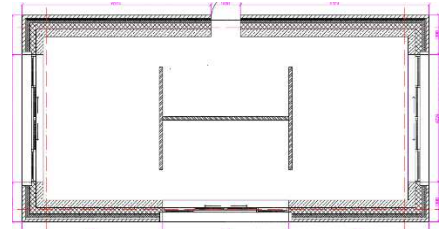
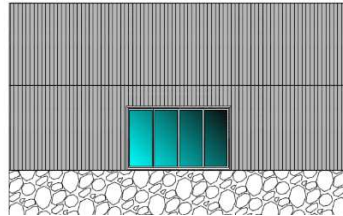
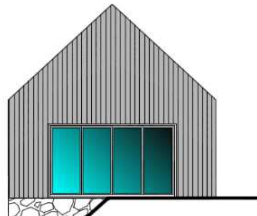


## KOMERCINIS PASIŪLYMAS NR. WH 80.2

SKYDINIS KARKASINIS NAMAS SU DALINE APADAILA, A+ KLASĖ

### OBJEKTAS

PAV.: SKYDINIS KARKASINIS GYVENAMASIS NAMAS SU DALINE VIDAUS APDAILA, A+ KLASĖ, 75 KV.M.



PAVADINIMAS	VNT.	KIEKIS	DARBAS	MEDŽIAG.	MECHAN.
<b>POLINIAI PAMATAI</b>		UŽSTAT., M2:	93	PERIMETR.,M:	41
1 Ploto planiravimas nuimant juodžemį	M2	130,2	+	+	+
2 Ašių nužymėjimas	M2	93,0	+	+	+
3 Gręžtiniai gelžbetoniniai poliai, D300	M3	2,5	+	+	+
4 Sutankintas pagrindas iš smėlio	M3	23,3	+	+	+
5 Apšiltintas GB rostverkas iš ICF H500	M2	20,5	+	+	+
6 Murloto hidroizoliacija HDPE	M	41,0	+	+	+
7 Sandarinimo tarpinė iš pūsto PE	M	41,0	+	+	+
<b>GRINDYS ANT GRUNTO</b>		PLOTAS, M2:	80,0	PERIMETR.,M:	41,0
1 Smėlio pagrindas grindims, 300mm	M3	24,0	+	+	+
2 Šilumos izoliacija, EPS80, 300mm	M2	80,0	+	+	+
3 Hidroizoliacija, PE plėvelė, 0,2mm	M2	80,0	+	+	+
4 Armavimas tinklu 4/4/150/150mm	M2	80,0	+	+	+
5 Grindų kompensacinė tarpinė	M	41,0	+	+	+
6 Fibrobetoninės grindys, 60mm	M2	80,0	+	+	+
<b>IŠORINĖS SIENOS</b>		SIENOS, M2:	156,4	PERIMETR, M:	41
1 Sienos plokštė, GKP GTS9, 9mm	M2	122,4	+	+	+
2 Medinis karkasas, 45x245mm, C24	M3	6,7	+	+	+
3 Šilumos izol. karkase, min.vata, 250mm	M2	122,4	+	+	+
4 Garų izoliacija, PE plėvelė, 0.2mm	M2	156,4	+	+	+
5 Skersinis karkasas, 45x45mm, ž=600mm	M	297,2	+	+	+
6 Šilumos izoliacija, min.vata, 50mm	M2	122,4	+	+	+
7 GKP plokštė, 2x12mm	M2	122,4	+	+	+
8 Išorinių sienų skydų montavimas	M2	156,4	+	+	+
<b>VIDINĖS PERTVAROS</b>		SIENOS, M2:	55,0	PERIMETR, M:	11
Dvisluoksnių GKP pertvarų su					
1 metaliniu karkasu ir 100mm garso izoliacija įrengimas	M2	55,0	+	+	+
<b>LANGAI IR DURYS IŠORINĖSE SIENOSE</b>		ANGOS, M2:	34		
1 PVC langai ir durys, Rehau Synego	M2	34,0	+	+	+
2 Angų izoliavimas montavimo putomis	M	47,00	+	+	+
3 Sandarinimas vid. ir išor.	M	94,00	+	+	+

<b>SIENŲ IŠORĖS APDAILA DAILYLENTĖMIS</b>		SIENOS, M2:	156	ANGOS, M':	34
1	Vertikalus vent.karkasas, 28x45mm	M	296,4	+	+
2	Horizontalus karkasas, 28x45mm	M	296,4	+	+
3	Dažytos medinės dailylentės, 20mm	M2	122,0	+	+
4	Išorės palangės iš skardos	M	15,0	+	+
5	Dažytų langų ir durų angokrasčiai	M	40,0	+	+

<b>ŠLAITINIS STOGAS</b>		STOGAS, M2:	127,8	PAKALIM., M2:	0,00
1	Klijuotos medienos sijos ir kolonos	VNT	2,0	+	+
2	Suprintos gegnės, ž=600mm	M	210,0	+	+
3	Difuzinė membrana su siūlių klijavimu	M2	127,8	+	+
4	Ventiliacinis tašas, 45x45mm	M	134,2	+	+
3	Grebėstas, 25x100mm, cc=300mm	M	428,26	+	+
4	Stogo dangą, Ruukki Classic 20/50	M2	127,84	+	+
8	Pakalimas dažyt.dailylentėmis, 20mm	M2	0,0	-	-
9	Laštakiai iš skardos	M	30,0	+	+
10	Kraigas	M	15,0	+	+
11	Vėjalentės iš skardos	M	20,0	+	+
12	Plieniniai latakai	M	30,0	+	+
13	Plieniniai lietvamzdžiai	M	12,0	+	+

<b>LUBOS</b>		LUBOS, M2:	120,00
1	Šilumos izoliacija, min.vata, 400mm	M2	120,0
2	Garo izoliacija, PE plėvelė, 0.2mm	M2	120,0
3	Skersinis karkasas, 45x45mm, ž=600m	M	240,0
4	Šilumos izoliacija, min.vata, 50mm	M2	120,0
5	GKP plokštė, 1x12,5mm	M2	120,0

<b>SANDARINIMAS</b>	
1	Sandarinimas juostomis
2	Sandarinimas mastika

**IŠ VISO KAINA, EUR: 46810,00**  
**1KV.M. KAINA, EUR: 620,00**

**PASTABOS:**

- 1 Žemės darbų apimtys tikslinamos pagal faktines sąnaudas;
- 2 Automobilinio krano darbas neįskaičiuotas;
- 3 Konstrukcijų ir medžiagų transportavimas neįskaičiuotas;
- 4 Kaina koreguojama parengus techninį darbo projektą;
- 6 Technikos darbas (eskavatorius, gręžimo mašina, savivartis, betono siurblys ir kt.) neįskaičiuotas.
- 7 Pasiūlyme kaina paskaičiuota vykdant darbus pagal verslo liudijimą (darbas be PVM, medžiagos su PVM)
- 8 Žymenų reikšmė: "+" į kainą įtraukta; "-" į kainą neįtraukta
- 9 Darbams suteikiamos garantijos