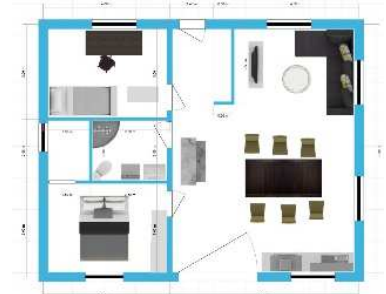


## KOMERCINIS PASIŪLYMAS NR. WH80.1

SKYDINIS KARKASINIS SODO NAMAS SU DALINE VIDAUS APDAILA, B KLASĖ

### OBJEKTAS

PAV.: SODO NAMAS, 72,8 KV.M., B KLASĖ



PAVADINIMAS	VNT.	KIEKIS	DARBAS	MEDŽIAG.	MECHAN.
<b>POLINIAI PAMATAI</b>		UŽSTAT., M2:	85,5	PERIMETR.,M:	37,2
1 Ploto planiravimas nuimant juodžemį	M2	119,7	+	+	+
2 Ašių nužymėjimas	M2	85,5	+	+	+
3 Gręžtiniai gelžbetoniniai poliai, D300	M3	2,6	+	+	+
4 Sutankintas pagrindas iš smėlio	M3	21,4	+	+	+
5 Apšiltintas GB rostverkas iš EPS blokų	M2	18,6	+	+	+
6 Murloto hidroizoliacija HDPE	M	37,2	+	+	+
7 Sandarinimo tarpinė iš pūsto PE	M	37,2	+	+	+
<b>GRINDYS ANT GRUNTO</b>		PLOTAS, M2:	74,2	PERIMETR.,M:	34,7
1 Smėlio pagrindas grindims, 300mm	M3	22,3	+	+	+
2 Šilumos izoliacija, EPS80, 150mm	M2	74,2	+	+	+
3 Hidroizoliacija, PE plėvelė, 0,2mm	M2	74,2	+	+	+
4 Armavimas tinklu 4/4/150/150mm	M2	74,2	+	+	+
5 Grindų kompensacinė tarpinė	M	34,7	+	+	+
6 Fibrobetoninės grindys, 60mm	M2	74,2	+	+	+
<b>IŠORINĖS SIENOS</b>		SIENOS, M2:	100,4	PERIMETR, M:	37,2
1 Priešvėjinė plokštė, GTS9, 9mm	M2	100,4	+	+	+
2 Medinis karkasas, 45x145mm, C24	M3	2,5	+	+	+
3 Šilumos izol. karkase, min.vata, 150mm	M2	80,4	+	+	+
4 Garų izoliacija, PE plėvelė, 0.2mm	M2	100,4	+	+	+
5 Skersinis karkasas, 45x45mm, ž=600mm	M	190,8	+	+	+
6 Šilumos izoliacija, min.vata, 50mm	M2	80,4	+	+	+
7 GKP plokštė, 2x12mm	M2	100,4	+	+	+
8 Išorinių sienų skydų montavimas	M2	100,4	+	+	+
<b>VIDINĖS PERTVAROS</b>		SIENOS, M2:	57,0	PERIMETR, M:	21,1
Dvisluoksnių GKP pertvarų su					
1 metaliniu karkasu ir 100mm garso izoliacija įrengimas	M2	57,0	+	+	+
<b>LANGAI IR DURYS IŠORINĖSE SIENOSE</b>		ANGOS, M2:	18,27		
1 PVC langai ir durys, Rehau Euro70	M2	18,3	+	+	+
2 Angų izoliavimas montavimo putomis	M	50,40	+	+	+
3 Sandarinimas vid. ir išor.	M	100,80	+	+	+

SIENŲ IŠORĖS APDAILA DAILYLENTĖMIS		SIENOS, M2:	105,8	ANGOS, M':	50,4
1	Vertikalus vent.karkasas, 28x45mm	M	201,0	+	+
2	Horizontalus karkasas, 28x45mm	M	201,0	+	+
3	Dažytos medinės dailylentės, 20mm	M2	105,8	+	+
4	Išorės palangės iš skardos	M	12,6	+	+
5	Dažytų langų ir durų apvadų įrengimas	M	50,4	+	+

ŠLAITINIS STOGAS		STOGAS, M2:	115,0	PAKALIM., M2:	29,70
1	Klijuotos medienos sijos ir kolonos	VNT	0,0	-	-
2	Stogo santvaros, ž=1200mm	M2	97,8	+	+
3	Antikondensacinė plėvelė	M2	97,8	+	+
4	Ventiliacinis tašas, 45x45mm	M	120,8	+	+
5	Grebėstas, 25x100mm, cc=300mm	M	385,25	+	+
6	Stogo danga, Ruukki Classic 20/50	M2	115,00	+	+
7	Pakalimas dažyt.dailylentėmis, 20mm	M2	29,7	+	+
8	Laštakiai iš skardos	M	22,0	+	+
9	Kraigas	M	11,0	+	+
10	Vėjalentės iš skardos	M	21,2	+	+
11	Plieniniai latakai	M	22,0	+	+
12	Plieniniai lietvamzdžiai	M	12,0	+	+

LUBOS		LUBOS, M2:	72,80
1	Šilumos izoliacija, min. vata, 250mm	M3	21,5
2	Garo izoliacija, PE plėvelė, 0.2mm	M2	72,8
3	Skersinis karkasas, 45x45mm, ž=600m	M	138,3
4	GKP plokštė, 1x12,5mm	M2	72,8

SANDARINIMAS	
1	Sandarinimas juostomis
2	Sandarinimas mastika

**PASTABOS:**

- 1 Žemės darbų apimtys tikslinamos pagal faktines sąnaudas;
- 2 Automobilinio krano darbas neįskaičiuotas;
- 3 Konstrukcijų ir medžiagų transportavimas neįskaičiuotas;
- 4 Kaina koreguojama parengus techninį darbo projektą;
- 6 Technikos darbas (eskavatorius, gręžimo mašina, savivartis, betono siurblys ir kt.) neįskaičiuotas.
- 7 Pasiūlyme kaina paskaičiuota vykdant darbus pagal verslo liudijimą (darbas be PVM, medžiagos su PVM)
- 8 Žymenų reikšmė: "+" į kainą įtraukta; "-" į kainą neįtraukta
- 9 Darbams suteikiamos garantijos

**IŠ VISO KAINA, EUR: 32100,00**  
**1KV.M. KAINA, EUR: 460,00**