

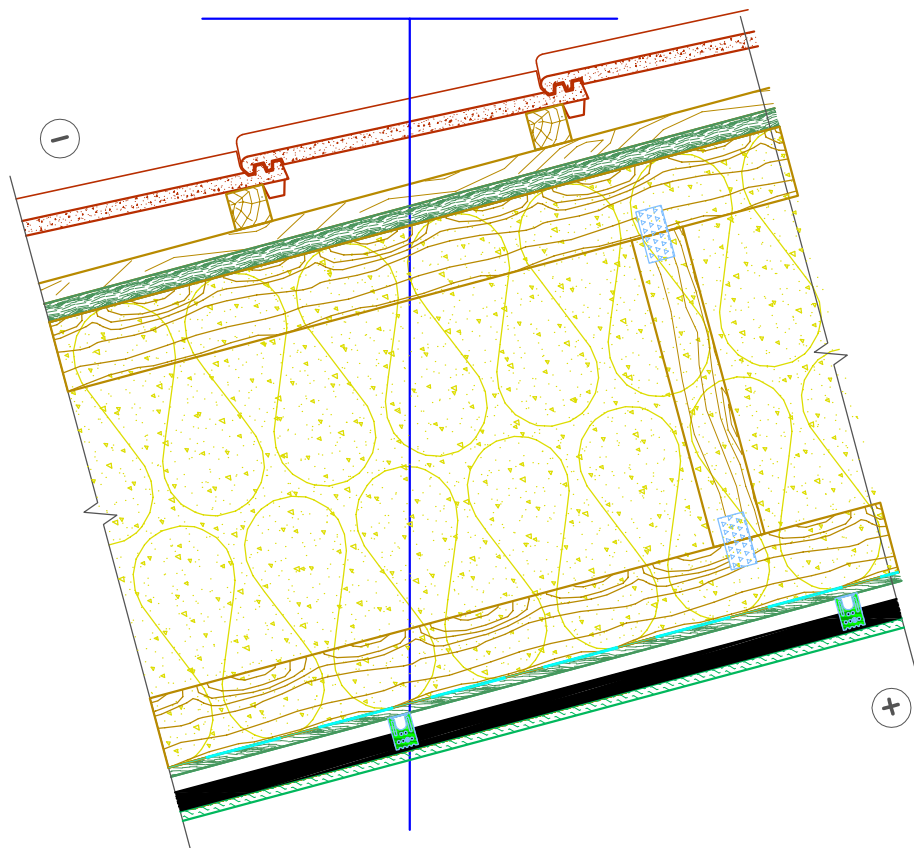
+

1. Čerpinė stogo danga
2. Grebėstas, 50x50mm
3. Ventiliacinis tašas, 28x45mm
4. Minkštoji medžio plaušo plokštė, 25mm
 $\lambda_{ds}=0.070 \text{ W/Mk}$
5. Dvigubos juostos santvara, 45x500mm
6. Šilumos izoliacija, biri min.vata, 500mm
 $\lambda_{ds}=0.037 \text{ W/mK}$
7. Garų izoliacija, PE plėvelė, 0.2mm
8. Medienos plokštė, OSB-3, 12mm
9. Metalinis GKP lubų karkasas
10. Gipso kartono plokštė, 12.5mm

APŠILTINTA BIRIA VATA

A+,A++ KLASĖ

PROJEKTINĖ ŠILUMINĖ VARŽA
 $R_{ds}=12,75 \text{ m}^2\text{K/W}$



UAB "Wood & Houses"

Projektavimas-Gamyba-Statyba

mob.tel.+37065953501; el.paštas: skydnamis@gmail.com; Kalvarijų g. 124-101, Vilnius

A+, A++ KLASĖS SKYDINIO KARKASINIO NAMO STOGO
DETALĖ, DVIGUBA SANTVARA APŠILTINTA BIRIA VATA