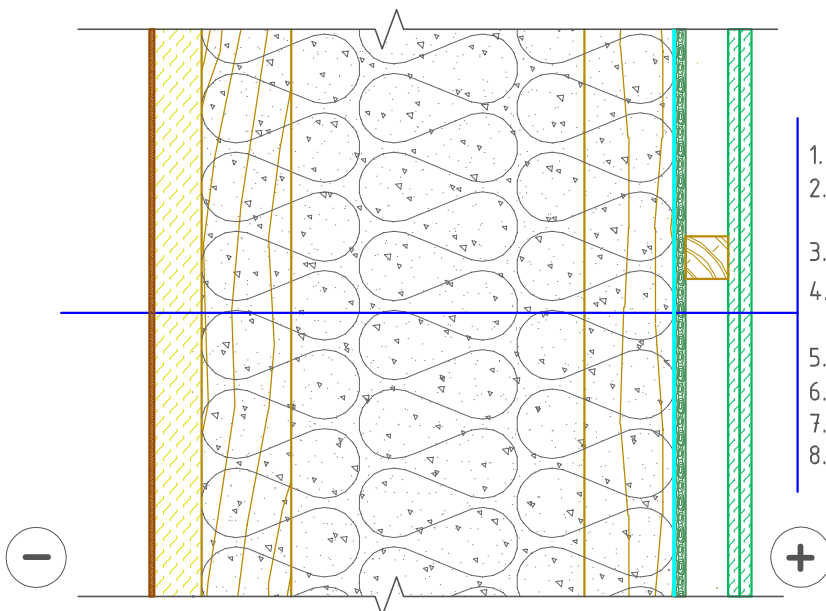


Šiluminės varžos skaičiavimai atlikti pagal STR 2.01.02:2016 „Pastatų energinio naudingumo projektavimas ir sertifikavimas“. Įvertintas papildomas medžiagos įmirkimas atitvaroje, medinio karkaso elementų ir šilumos konvekcijos poveikis.

APŠILTINTA BIRIA VATA

A++ KLASĖ
PROJEKTINĖ ŠILUMINĖ VARŽA
 $R_{ds}=14,30 \text{ m}^2\text{K/W}$



1. Struktūrinis/Molio tinkas
2. Tinkuojama medžio plaušo plokštė, 50mm, $\lambda_{ds}=0.070 \text{ W/mK}$
3. Dvigubas medinis karkasas, 500mm
4. Šilumos izoliacija, pučiama min.vata, 500mm $\lambda_{ds}=0.037 \text{ W/mK}$
5. Oro ir garų plėvelė (sandarumo plėvelė)
6. Standumo plokštė, OSB-3 TG4, 12mm
7. Skersinis karkasas, 45x45mm
8. Vidaus apdaila, GKP, 2x12.5mm



UAB "Wood & Houses"

Projektavimas-Gamyba-Statyba

mob.tel.+37065953501; el.paštas: skydnamis@gmail.com; Kalvarijų g. 124-101, Vilnius

A+, A++ KLASĖS SKYDINIO KARKASINIO NAMO
DVGUBO KARKASO SIENOS DETALĖ