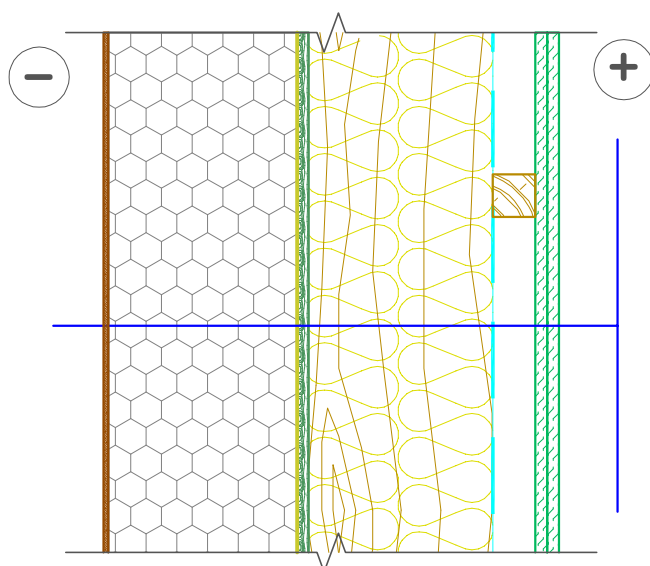


Šiluminės varžos skaičiavimai atlikti pagal STR 2.01.02:2016 „Pastatų energinio naudingumo projektavimas ir sertifikavimas“. Įvertintas papildomas medžiagos įmirkimas atitvaroje, medinio karkaso elementų ir šilumos konvekcijos poveikis.

A+, A++ KLASĖ
PROJEKTINĖ ŠILUMINĖ VARŽA
 $R_{ds}=10,75 \text{ m}^2\text{K/W}$



1. Struktūrinis tinkas
2. Šilumos izoliacija, EPS80-N, 200mm
 $\lambda_{ds}=0.032 \text{ W/mK}$
3. Membrana nuo vėjo ir drėgmės
4. Standumo plokštė, Unilin Durelis, 12mm
5. Šilumos izoliacija, min.vata, 200mm
 $\lambda_{ds}=0.042 \text{ W/mK}$
6. Medinis karkasas, 195mm
7. Garų izoliacija, PE plėvelė 0.2mm
8. Skersinis karkasas, 45x45mm
9. Gipso kartonas, 2x12.5mm



UAB "Wood & Houses"

Projektavimas-Gamyba-Statyba
mob.tel.+37065953501; el.paštas: skydnamis@gmail.com; Kalvarijų g. 124-101, Vilnius

A+, A++ KLASĖS SKYDINIO KARKASINIO NAMO
SIENOS DETALĖ
NEVĖDINAMAS FASADAS